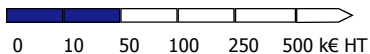


Domaines de compétences :

- Informatique industrielle.
- Réseaux Ethernet Industriels.

- ▶ **Maître d'ouvrage**
SIAAP
- ▶ **Assistant à maîtrise d'ouvrage**
EPI
- ▶ **Type d'ouvrage**
Bâtiment tertiaire
- ▶ **Montant des travaux**
260 K€ HT
- ▶ **Montant des prestations**



Points techniques

- ▶ Définition des matériels informatiques.
- ▶ Réseau en anneau auto-cicatrisant.
- ▶ Définition des logiciels.
- ▶ Réseau ondulé.
- ▶ Distribution basse tension.
- ▶ Transformateur BT/BT.

Sécurisation des installations

En raison de son rôle stratégique, la nouvelle salle informatique a été sécurisée par :

- ▶ Des alimentations électriques pour les différents équipements informatiques réalisées par des alimentations ondulées 230 V - 50 Hz.
- ▶ Des échanges d'informations avec les différentes entités du site de Valenton, grâce à un réseau optique redondant de type anneau, permettant de garantir la transmission, même en cas d'accident sur le câble optique.

Bâtiment SAM Valenton : assistance à la création de la future salle informatique et à son alimentation haute qualité

Réalisation de l'assistance à maîtrise d'ouvrage pour la définition et le suivi des travaux du lot informatique industrielle du bâtiment SAM.

Objectifs de la prestation :

- La définition des architectures de la supervision de la nouvelle salle de commande du bâtiment SAM.
- L'étude de la mise en œuvre de l'alimentation haute qualité.
- Le suivi de la réalisation des travaux.

Les équipements informatiques implantés dans cette nouvelle salle permettent de surveiller et de piloter les installations pour répondre aux contraintes d'exploitation.

La construction de la nouvelle salle informatique a permis de mettre en place un anneau auto-cicatrisant sur le site de Valenton pour fiabiliser et favoriser les échanges entre l'exploitant du site de Valenton (SEQUARIS) et le SIAAP.

Afin de réaliser cette prestation, EPI a dû définir une nouvelle architecture informatique pour répondre aux besoins du SIAAP.



Baie informatique équipée de switches, serveurs, répartiteurs réseaux. La salle informatique dispose de 4 baies de ce type.

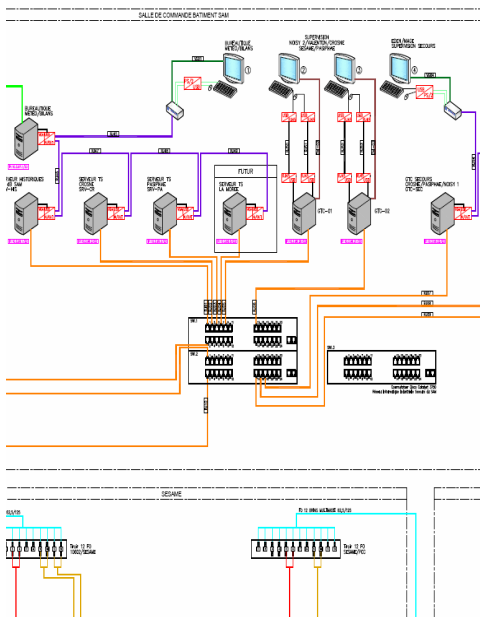
Ainsi, dans l'ensemble des 4 baies implantées dans le local informatique, les matériels suivants ont été installés :

- 11 PC.
- 14 switches fibres optiques.
- 9 routeurs.

Mission d'EPI

EPI a réalisé :

- ▶ La définition des solutions techniques et des matériels informatiques.
- ▶ Le budget estimatif.
- ▶ Le planning prévisionnel.
- ▶ Le Dossier de Consultation des Entreprises (CCTP, BPU).
- ▶ Le bordereau des prix.
- ▶ Le Visa des études d'exécution.
- ▶ La Direction de l'Exécution des contrats de Travaux.
- ▶ L'Assistance aux Opérations de Réception.



Architecture réseaux de la salle informatique Bat SAM