

Domaines de compétences :

- Ventilation / Désodorisation.
- Equipements électromécaniques.
- Electricité / Automatismes.
- Second œuvre.

► Maître d'ouvrage

Syndicat Interdépartemental pour l'Assainissement de l'Agglomération Parisienne (SIAAP)

► Maître d'œuvre

PROLOG Ingénierie, ESOA, EPI

► Type d'ouvrage

Usine de prétraitement et anti-cruie

► Montant des travaux

6 500 000 €HT

► Montant des prestations



Points techniques

- 3 ponts dessableurs équipés de pompes de capacité 25 l/s.
- 1 ventilation forcée de capacité 15 000 m³/h.
- 1 désodorisation biologique.
- L'ensemble des tableaux électriques de l'usine.
- 1 automate redondant.

Sécurité et Ergonomie

L'opération de travaux poursuit le triple objectif de :

- Remplacer les équipements électromécaniques vétustes (ponts dessableurs, vantellerie, pompes anti-cruie, ...).
- Protéger les équipements sensibles (électricité et automatismes) de l'usine contre une crue de type 1910.
- Améliorer la sécurité et l'ergonomie du site par la mise en œuvre d'une ventilation / désodorisation, la sécurisation de trémies et de nombreuses reprises de gros œuvre et second œuvre.

Rénovation de l'usine de prétraitement d'Ivry sur Seine (94)

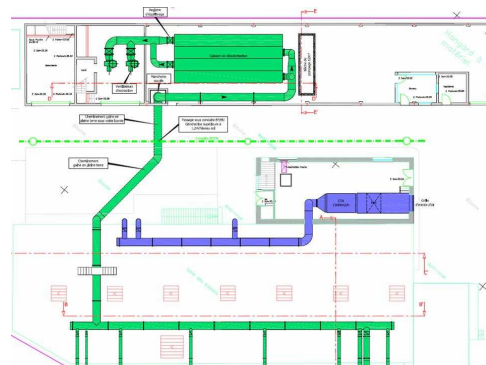
Maîtrise d'œuvre conception pour les parties ventilation, désodorisation, second œuvre, électricité et automatismes, pour la rénovation d'une usine de prétraitement et de lutte anti-cruie.

L'usine de prétraitement d'Ivry assure le dégrillage et le dessablage des effluents en amont des siphons de franchissement de la Seine des collecteurs Deshaies et CD52.

L'usine comprend également des pompes anti-cruie de capacité globale 3,8 m³/s.

La vétusté des équipements et le manque d'ergonomie de la station ont conduit le SIAAP à engager sa rénovation profonde, incluant notamment :

- Le remplacement de l'unique pont dessableur par 3 ponts indépendants.
- Le remplacement des pompes de crue les plus anciennes.
- La reprise de la vantellerie et du système d'évacuation des déchets.
- La mise en œuvre d'une ventilation forcée ainsi que d'une désodorisation biologique de l'air extrait. Cette mise en œuvre est associée à la couverture des bassins (séparation physique du ciel gazeux et des zones de travail).
- Le remplacement des tableaux électriques et de l'automate.
- La protection du poste HT et du local TGBT contre les crues de 1910.



Implantation de la nouvelle ventilation / désodorisation biologique

- La mise en peinture de tous les locaux, la reprise de l'étanchéité de la terrasse, ainsi que le remplacement de verrières, ouvrants et lanterneaux.

L'opération se caractérise également par l'exigence de maintien en fonctionnement de l'usine pendant les travaux (15 mois), qui impose, notamment, la mise en œuvre d'un groupe électrogène de secours lors des travaux électriques.

Les travaux ont pour objectif tant l'optimisation du fonctionnement de la station que la sécurisation des interventions des personnels et l'amélioration de l'ergonomie des installations.

Mission d'EPI

Au sein du groupement, EPI a assuré, pour les parties la concernant, la réalisation :

- d'un Avant-Projet-Simplifié (APS),
- d'un Avant-Projet-Détaillé (APD),
- d'un Dossier de Consultation des Entreprises (DCE).



Salle des bassins de dessablement de l'usine d'Ivry