

La passion de l'Ingénierie, l'Électricité, l'Eau, l'Environnement



Sommaire

■ Présentation de la société	3
■ Nos valeurs	5
■ Organigramme	6
■ Moyens informatiques et matériels	7
■ Chiffres d’Affaires	8
■ Principaux clients et pays	9
■ Certifications ISO et OPQIBI	10
■ Renseignements administratifs	11

L'entreprise

■ Une équipe à taille humaine pour vous aider à développer vos projets

Créée en 1994 par l'équipe dirigeante actuelle, EPI s'est développée sur la base d'une éthique et de convictions fortes.

La recherche de la qualité et la satisfaction du client sont nos objectifs constants.

Notre indépendance garantit l'impartialité nécessaire à la conduite des métiers de l'ingénierie.

EPI possède une équipe jeune et passionnée par son domaine d'activité, qui allie rigueur et savoir-faire.

EPI vous propose un véritable partenariat et s'investit entièrement pour mener à bien vos projets, grâce à un dialogue permanent et personnalisé.

■ EPI concrétise vos idées

EPI est une société d'ingénierie exerçant son activité dans les domaines de l'électricité, de l'eau potable, de l'assainissement, de l'environnement, de l'industrie et du bâtiment.

EPI propose toutes missions d'ingénieurs conseils, de la faisabilité à la réalisation complète des ouvrages. Nous réalisons des missions de maîtrise d'œuvre (MOE), d'assistance à maîtrise d'ouvrage (AMO) et d'assistance technique aux entreprises.

Nous vous accompagnons avec des équipes pluridisciplinaires et performantes constituées de nos ingénieurs spécialistes. ■ ■ ■



Nos compétences



Électricité Industrielle et Tertiaire

- Electricité Courants forts HT, BT (postes de livraison HT, TGBT,...).
- Electricité Courants faibles (contrôle d'accès, DI,...).
- Automatismes.
- Informatique industrielle.
- Télégestion.
- Supervision (GTC, GTB, GTE).
- Instrumentation et Régulation.
- Détection de gaz.
- Gestion de procédés.
- Colonnes montantes.
- Production d'énergie : groupes électrogènes, turbines.

Énergies Nouvelles

- Eoliennes.
- Panneaux photovoltaïques.

Eau

- Hydraulique (Eau Potable, Assainissement, Eaux Usées et Eaux Pluviales).
- Equipements électromécaniques.
- Tuyauterie industrielle.
- Défense Incendie.

Gaz

- Branchements.
- Conduites montantes.

Réseaux

- Réseaux de distribution publics et privés : Electricité HT et BT, Gaz MP et BP, Eau potable, Eaux usées et Eaux pluviales, Eau glacée, Télécommunications, Câbles et Fibres optiques.

Tertiaire

- Aménagement de bureaux (second œuvre).
- Climatisation, plomberie, ventilation.
- Faux plafonds, faux planchers.
- Menuiseries.
- Ascenseurs, monte-charges, portes automatiques et tripodes.
- Courants faibles propres aux bâtiments tertiaires (Contrôle d'accès, Vidéo surveillance, Anti-intrusion, Sécurité et détection incendie, Réseaux VDI).

Environnement

- EPI est souvent amenée, au cours de ses missions, à intégrer les spécificités réglementaires associées aux Installations Classées pour la Protection de l'Environnement (ICPE) ou aux installations à zone à atmosphère explosive (ATEX).



■ ■ ■ Pour des compétences complémentaires, EPI s'appuie sur son réseau de partenaires ■ ■ ■

Les métiers

Assistance à maîtrise d'ouvrage (AMO)

- État des lieux, Diagnostic
- Amélioration, Optimisation
- Réhabilitation, Rénovation
- Programmation

Maître d'œuvre (MOE)

Conception

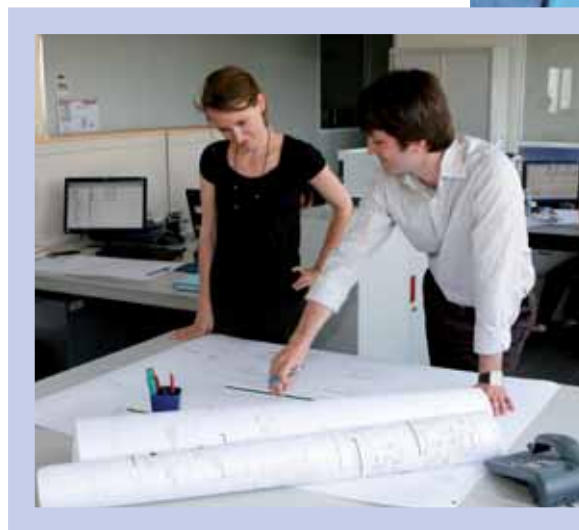
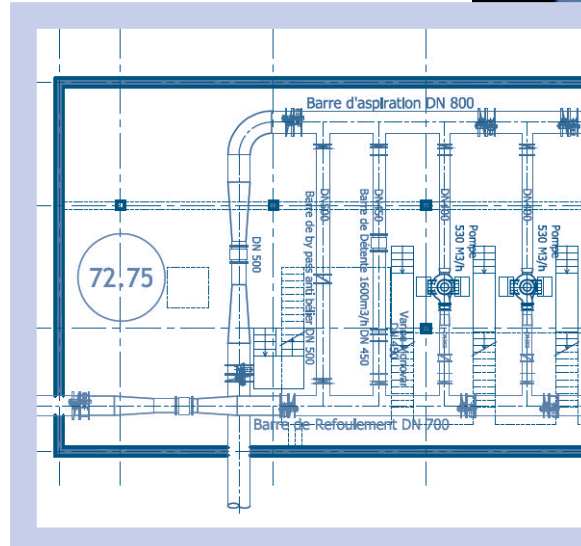
- Études de faisabilité
- Études préliminaires (EP)
- Avant-projet (AVP)
- Projet (PRO)
- Assistance aux contrats de travaux (ACT), y compris dossiers de consultation des entreprises (DCE)

Réalisation

- Études d'exécution (EXE)
- Visa des études d'exécution (VISA)
- Suivi de travaux (DET)
- Assistance aux opérations de réception (AOR)

Autres Missions

- Ordonnancement, pilotage et coordination (OPC)
- Assistant technique
- Assistance à la mise en route d'installations
- Recherches bibliographiques
- Études de réalisations
- Études et développement de nouveaux systèmes
- Estimations financières

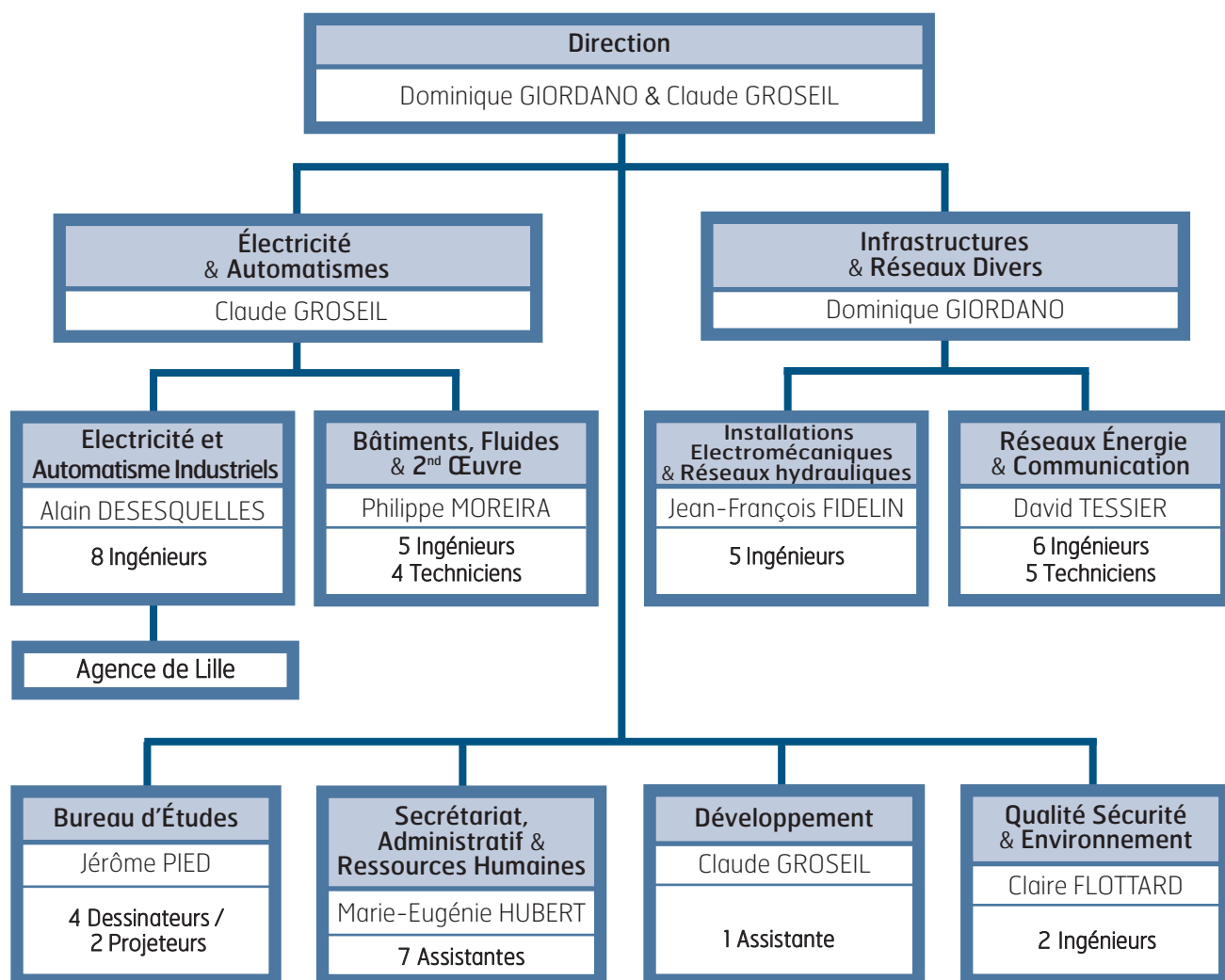


Nos valeurs

- La **satisfaction** de nos clients et de nos partenaires, assurance de notre réputation et de notre pérennité,
- La **loyauté**, l'intégrité et l'honnêteté envers les autres et vis-à-vis de nous-mêmes, pour des relations saines et durables,
- Une **indépendance** totale pour rester libre de nos choix et de nos décisions,
- L'amélioration permanente et la **capitalisation du savoir**, gage de notre professionnalisme,
- La culture du sens des **responsabilités** pour le respect de notre art,
- L'échange, la solidarité, l'écoute et le dialogue pour renforcer l'**esprit de corps** et de compagnonnage,
- L'adhésion en tant qu'entreprise citoyenne au **respect de l'environnement** et au développement durable.



L'organigramme



Partenaires experts pour les spécialités suivantes

- Génie civil (Infrastructures & Gros Œuvre).
- Architecture.
- Génie Climatique.
- Diagnostic Thermique.
- Diagnostic réseaux d'assainissement (EU, EP).
- Inspection télévisée.
- Recherche de réseaux (eau, gaz, électricité).
- Traitement des eaux.

Effectifs [au 31/12/2010]

• Ingénieurs	29
• Techniciens	14
• Administratifs	9
Total	52

Les moyens informatiques et matériels

Équipements informatiques

- 2 serveurs hosts X Série BI-XEON 5507.
- 1 serveur IBM x séries 3400, disques durs type NAS en RAID.
- 2 serveurs HP PROLIANT ML350, disques durs en RAID.
- 1 serveur NAS, disque SATA II en RAID (4 x 500 Go).
- 1 serveur HP Prolin storage DL 160 2 To.
- 1 système de sauvegarde sur bande LT05 1,5 / 3 To.
- 84 PC Pentium fixes et portables.
- 4 photocopieurs (N&B et couleur).
- 2 traceurs HP A0+.
- 15 imprimantes laser noir et blanc.
- 21 appareils photos numériques.
- 1 baie stockage IBM DS 3200, 12 disques durs SAS 60060.



Équipements téléphoniques

Lignes groupées, lignes directes, télécopies, téléphones portables, lignes spécialisées (modems / Internet).

Logiciels

- Messagerie : Exchange Outlook.
- Dessin : Autocad - Mensura.
- Bases de données : Access.
- Traitement de texte : Word.
- Tableur : Excel.
- Gestion de planning : MS Project.
- Calcul dimensionnement canalisations collectives.
- Calcul Eclairage : DIALUX.
- Etudes Photovoltaïques : PVSYST.
- Calcul de câbles : Caneco.
- Calcul pertes de charges hydrauliques.
- Chiffrage armoire électrique BT : RAPSODIE.
- Logiciel de gestion et de planification : Pythagore.
- Base de données normes et règlements concernant le bâtiment : I.REEF.
- Logiciel de gestion documentaire : Sharepoint.



Matériels de protection

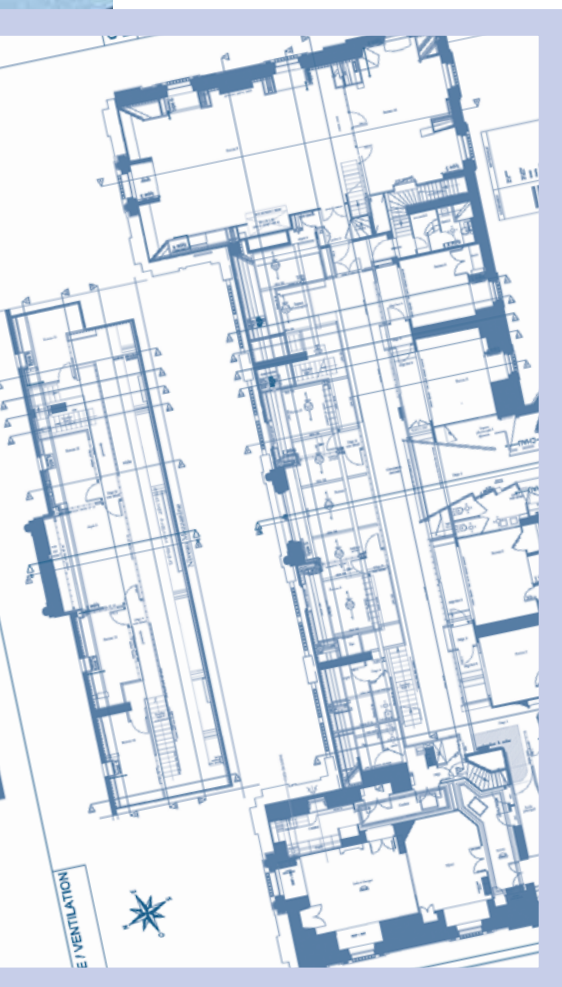
Chaque collaborateur possède ses équipements de protection individuels (EPI) selon sa spécialité (casque, chaussures de sécurité, gants, gilet de chantier, lunettes de protection, harnais de sécurité, masque à gaz, lampe frontale, ...).

Matériels

- Mégohmmètres.
- Multimètres et pinces ampèremétriques.
- 1 contrôleur de réseau BT (brevet EDF).
- Vérificateurs d'Absence de Tension (VAT).
- Talkies Walkies.
- 1 manomètre à colonne d'eau.
- 4 détecteurs de gaz.
- Vélos mètres.
- Barrières protection de tampon.
- Marteaux trappes.
- Mètres laser.



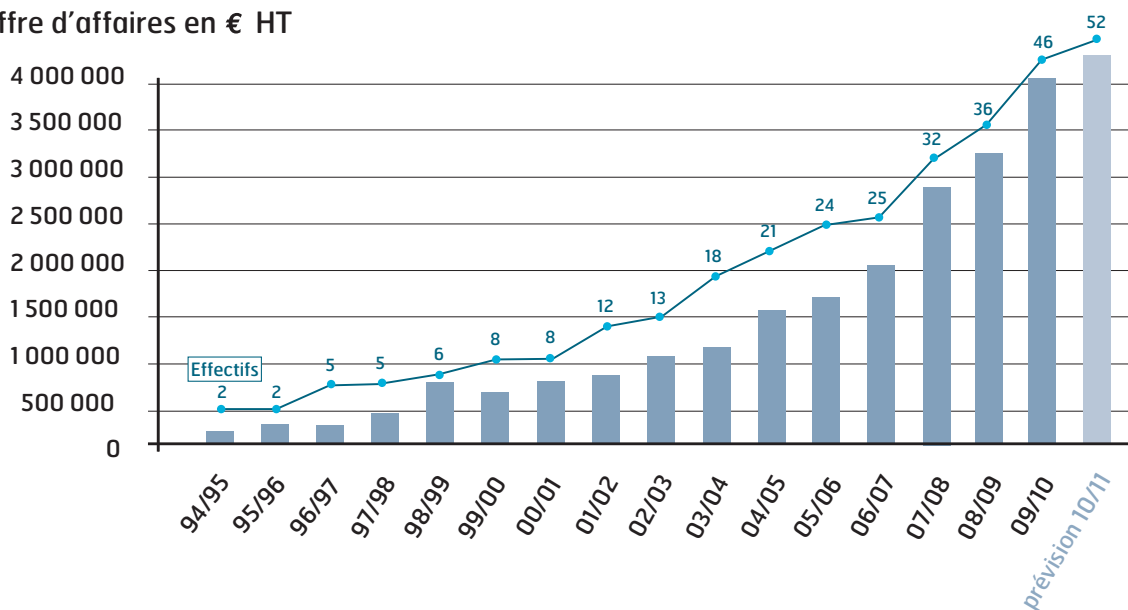
Chiffres d'affaires



Année	Euros (€)
<i>Prévision 10/11</i>	5 080 000 €
2009/2010	4 112 873 €
2008/2009	3 263 226 €
2007/2008	2 937 119 €
2006/2007	2 081 717 €
2005/2006	1 750 001 €
2004/2005	1 672 185 €
2003/2004	1 219 057 €
2002/2003	1 169 776 €

Évolution du chiffre d'affaires et de l'effectif

Chiffre d'affaires en € HT



Principaux clients et pays

Maîtres d'ouvrages

ADP
AFTRP
AMB PROPERTY FRANCE
AP-HP
CEA - DAM
CITE DES SCIENCES ET DE L'INDUSTRIE
CLIMESPACE
CMP
DCNS
DDE 77/94
EDF (Groupe)
EDF -EN
EPA FRANCE
ERDF
ESSONNE AMENAGEMENT
FRANCE TELEVISION
GRAND PORT MARITIME DE MARSEILLE
GRDF
HOPITAL SAINT CAMILLE
ICF LA SABLIERE
IIBRBS
INA
INSTITUT SERVIER
IPN ORSAY
IRSN
LA BANQUE POSTALE
(Direction Immobilière) LA POSTE
LOGIREP
MEEDDM
MINISTERE DE L'INTERIEUR
NRJ GROUPE
OPERA NATIONAL DE PARIS
ORANGE
PARIS HABITAT
PREFECTURE DE POLICE DE PARIS
REUNION AERIENNE
SAERP
(Société d'Équipement du Loir et Cher) SELC
SEM 92
SONEPAR
UGAP
UPMC
(Voies Navigables de France) VNF

Mairies

BAGNEUX
BRY-SUR-MARNE
BUC
CHENNEVIERES-SUR-MARNE
FONTENAY-SOUS-BOIS
IGNY
ISSY-LES-MOULINEAUX
JOINVILLE-LE-PONT
LE PERREUX-SUR-MARNE
MEAUX
MONTROUGE
PARIS (Section de l'Assainissement)
PARIS (Direction des Parcs et Jardins et Espaces Verts)
PARIS (Direction des Affaires Culturelles)
TREMBLAY-EN-FRANCE
VERSAILLES
VILLENEUVES-LA-GARENNE

Entreprises

AIR LIQUIDE
ARF
LAFARGE
OTV COLOMBES
SOGEA SATOM
STEREAU
VINCI CONSTRUCTION GRANDS PROJETS INTERNATIONAL

Syndicats

*ou Communautés d'Agglomérations (CA)
ou de communes (CC)*

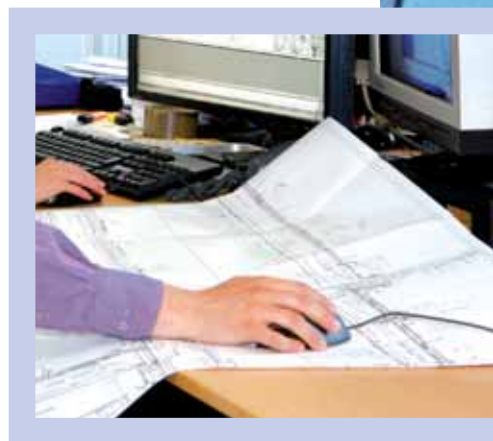
CA Cean la Mer
CA de Cergy Pontoise Energie Ouest
CA de Mantes en Yvelines (CAMY)
CA de Fontainebleau Avon (CCFA)
CA Plaine Commune (CAPC)
CAPM
CAVB
CC des Pays de France (CCPF)
CC des Pays de l'Ourcq
CODAH
Communauté Urbaine de Cherbourg
SDIS 91
SEDIF
SEMAPA
SEVESC
SGAP de Versailles
SIA de Saint-Germain-en-Laye
SIAAP
SIAM
SIGEIF
SIPAEP Marne & Morin
SIPPEREC
SMAEL
SYCTOM

Maîtres d'œuvre

ARCADIS
ARISTOT
ARTELIA (COTIBA-SOGREAH)
BETOM
BONNARD ET GARDEL
CABINET MERLIN
EGIS-IOSIS (Goupe)
GINGER INGENIERIE
HYDRATEC
ICADE
IOSIS
IRH
PÖYRY
SCP
SETEC TPI

Architectes

ARCHICREA
ATELIER REMON
BREHIER ARCHITECTES
PLAN 01
SAN MICHELE ARCHITECTE
SCGA
SEINE DESIGN
URBANGRAPH



Activités à l'international : Algérie, Bénin, Éthiopie, Malaisie, Nigeria, Sénégal, Sri Lanka, Zambie

Certifications

EPI : la recherche de la qualité

Afin de faire reconnaître ses compétences et son professionnalisme, EPI a souhaité être qualifiée :

- Pour sa technicité et son savoir-faire par l'OPQIBI.
- Pour son organisation et sa démarche environnementale par l'obtention des certificats ISO 9001 et ISO 14001.

L'OPQIBI est un Organisme Professionnel de Qualification de l'Ingénierie : Infrastructure Bâtiment Industrie.

L'OPQIBI, impartiale et reconnue par le code des marchés publics et les syndicats professionnels de l'ingénierie, a des exigences très sérieuses en matière de prestations.

Cet organisme délivre des certificats de qualification technique aux prestataires exerçant l'ingénierie, à titre principal ou accessoire, dans les domaines tels que le bâtiment, l'énergie, l'environnement, ...

EPI est reconnue par l'OPQIBI depuis 2002 et possède à ce jour 51 qualifications dans 10 grands domaines :

- Assistance à Maîtrise d'Ouvrage (AMO). (2)
- Planification et coordination diverses. (3)
- Terrassements, voiries, réseaux enterrés. (2)
- Second œuvre. (3)
- Fluides et génie climatique. (14)
- Électricité : Courants forts et faibles. (15)
- Techniques et procédés particuliers. (1)
- Ingénierie des ouvrages et systèmes d'infrastructure. (3)
- Ingénierie des ouvrages et systèmes en énergie (5)
- Maîtrise des coûts. (3)

Depuis avril 2009, EPI possède les certifications ISO 9001 (qualité) et ISO 14001 (environnement).

Le système de management de la qualité et de l'environnement mis en place a pour principal objectif de continuer à satisfaire nos clients avec nos valeurs, notre éthique et notre déontologie et dans une relation de partenariat, en toute indépendance financière autant que morale, en assurant des études de qualité, dans le respect de son programme (technique, budget et délai).

De plus, EPI souhaite développer une approche environnementale dans l'accompagnement de ses clients.

EPI a toujours à cœur de fournir un travail de qualité à ses clients et veille à maintenir la qualité de ses services en obtenant des certifications rigoureuses.



Renseignements administratifs



SARL au capital de 76 250 €

Siège social

15, rue des Hauts Guibouts
94364 Bry sur Marne Cedex

Contact

Tél. : 01 47 06 10 97
Fax : 01 47 06 10 99
e-mail : contact@epi94.fr
www.epi94.fr

Agence de Lille

677, avenue de la République
59000 LILLE
Tél. : 03 20 55 81 42

Code APE :
7112B

Numéro de SIREN :
394 557 292

Registre du commerce :
Créteil B 394 557 292

Numéro de SIRET siège / Agence de Lille :
394 557 292 00049 / 394 557 292 00031

N° TVA siège/ Agence de Lille :
FR 94 394 557 292 00049 / FR 94 394 557 292 00031

Références bancaires :
Crédit Lyonnais - Le Perreux Pont de Bry
30002 00625 0000006131Z 27

&
BNP Paribas - Marne la Vallée
30004 02124 00010151957 05





Création : Bruno Bayol - Impression : Paul Koch Imprimeur - Photos : D.R. / Laurent Didier.